



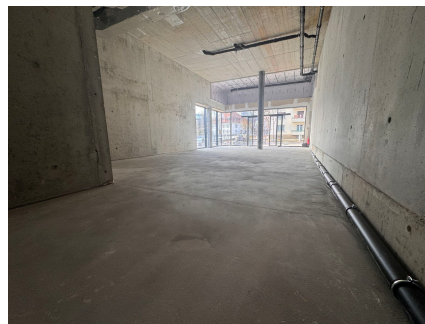
SURFACES COMMERCIALES NEUVES D'ENV. 116 M2

Rte de l'Ancien-Comté 17 | 1635 La Tour-de-Trême | Réf. : 209000.209001.4.9

CHF 2'170.- / mois + ch.

SURFACES COMMERCIALES NEUVES D'ENV. 116 M2

CH-1635 La Tour-de-Trême | Rte de l'Ancien-Comté 17 | **CHF 2'170.- / mois + ch.**



DESRIPTIF

Deux surfaces commerciales sises dans un immeuble neuf, sur un axe très fréquenté. Situation en rez-de-chaussée, avec vitrines à l'avant et à l'arrière. Chaque surface comprend un WC.

Très belle hauteur sous plafond.

Locaux loués bruts. Finitions et aménagements envisageables à discuter.

Pas de possibilité de faire de la cuisine sur place.

CONTACT VISITE

Monsieur Sandra MONNEY

E-mail : candidatures.fr@rosset.ch

Tél. : 026 347 28 47

Fax : 022 339 39 02

CARACTÉRISTIQUES

Référence : **209000.209001.4.9**

Type : **Local commercial**

Situé au : **Rez-de-chaussée**

Surface habitable : **~ 115.8 m²**

Charges : **CHF 300.-/mois**

Type de chauffage : **A distance**

Eau chaude sanitaire : **A distance**

Disponibilité : **A convenir**

CARACTÉRISTIQUES

CH-1635 La Tour-de-Trême | Rte de l'Ancien-Comté 17 | **CHF 2'170.- / mois + ch.**

CARACTÉRISTIQUES

| | | | |
|----------------------|--------------------------|------------------------|------------------------|
| Référence | 209000.209001.4.9 | Situé au | Rez-de-chaussée |
| Surface habitable | ~ 115.8 m² | Type de chauffage | A distance |
| Eau chaude sanitaire | A distance | Installation chauffage | Sol |
| Disponibilité | A convenir | Charges | CHF 300.-/mois |
| Places de parc | Oui, optionnel | | |

COMMODITÉS

ENVIRONNEMENT

- Commerces
- Gare
- Arrêt de bus
- Entrée/sortie autoroute

INTÉRIEUR

- Parking souterrain

VUE INTÉRIEURE







ROSSET
IMMOBILIER
VUE EXTÉRIEURE



