



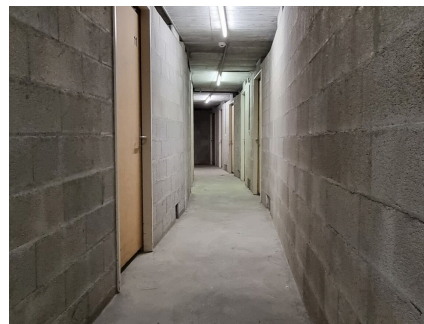
DISPONIBLES DE SUITE - DÉPÔTS À PARTIR DE 27M2

Chemin En Budron H14/H16 | 1052 Le Mont-sur-Lausanne | Réf. : 5251660

CHF 80.-/m² / an, ch. c.

DISPONIBLES DE SUITE - DÉPÔTS À PARTIR DE 27M2

CH-1052 Le Mont-sur-Lausanne | Chemin En Budron H14/H16 | **CHF 80.-/m² / an, ch. c.**



DESSCRIPTIF

Nous vous proposons à la location des dépôts au 1er sous-sol du bâtiment commercial et administratif sis En Budron H14/H16, des dépôt de stockage.

- Dépôt de 25m²
- Dépôt de 30m²
- Dépôt de 50m²

Accès par ascenseur du bâtiment H16 - poids maximum: 500 kg
Accès par parking sous-terrain.

N'hésitez pas à nous contacter pour plus d'information.

CONTACT VISITE

Madame Amanda SANTOS
E-mail : candidatures.vd@rosset.ch
Tél. : 021 313 43 28
Fax : 021 313 43 10

CARACTÉRISTIQUES

Référence : **#5251660**

Type : **Dépôt**

Situé au : **1er Sous-sol**

Surface utile : **25 m²**

Prix/m² : **CHF 80.-/m² (/an)**

Disponibilité : **De suite**



CARACTÉRISTIQUES

CH-1052 Le Mont-sur-Lausanne | Chemin En Budron H14/H16 | **CHF 80.-/m² / an, ch. c.**

CARACTÉRISTIQUES

Référence	#5251660	Situé au	1er Sous-sol
Surface utile	25 m²	Prix/m ²	CHF 80.-/m² (/an)
Disponibilité	De suite		

COMMODITÉS

ENVIRONNEMENT

- Zone industrielle/commerciale
- Centre d'affaires

VUE INTÉRIEURE



ROSSET
IMMOBILIER
VUE EXTÉRIEURE

