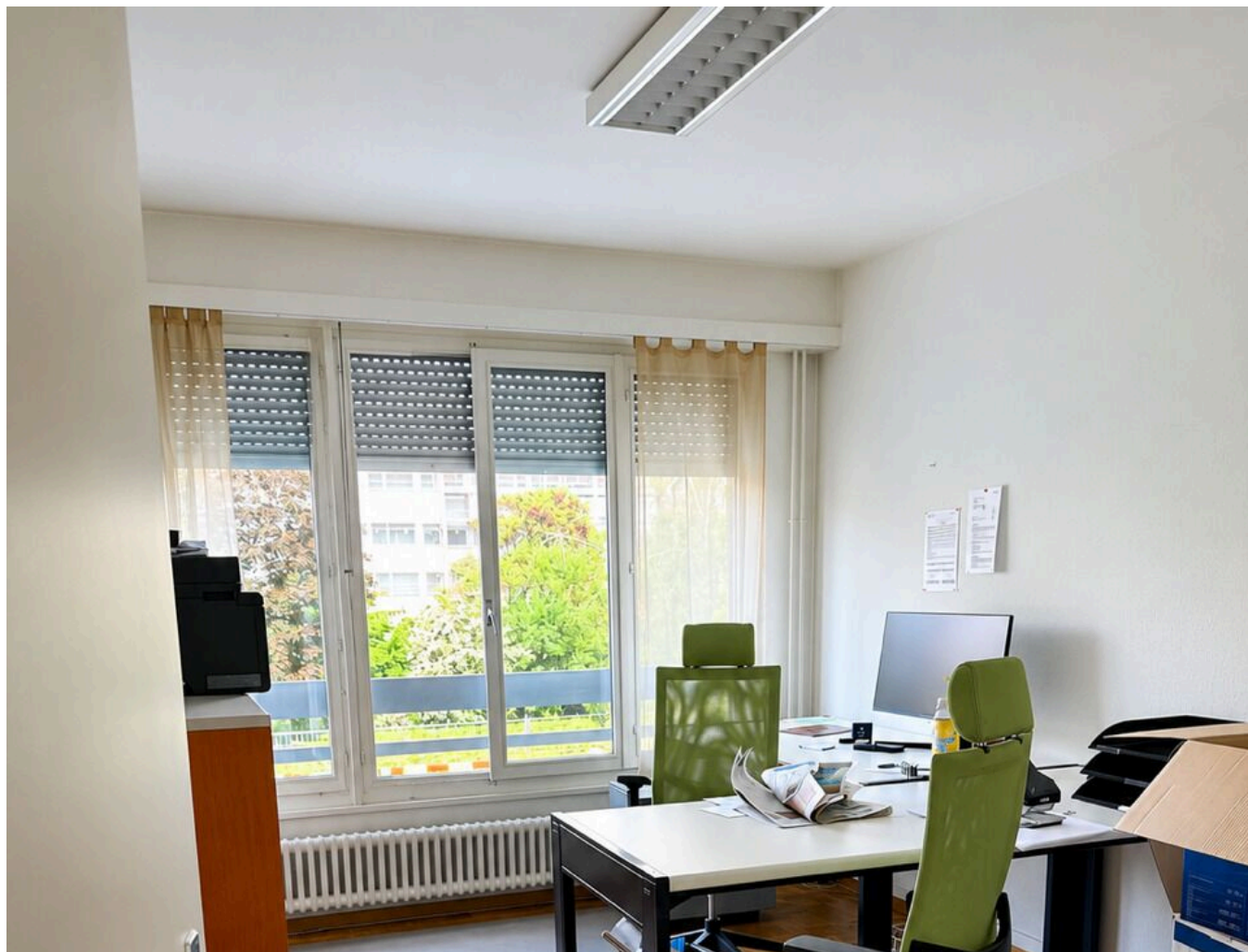


# Rosset



## BUREAUX D'ENVIRON 108 M<sup>2</sup> AU 1ER ÉTAGE

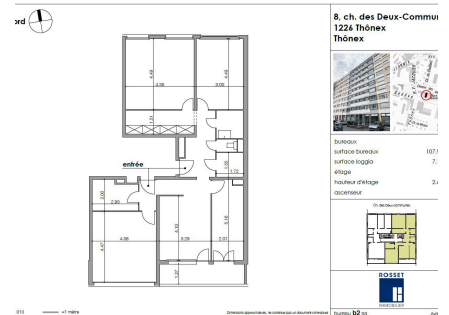
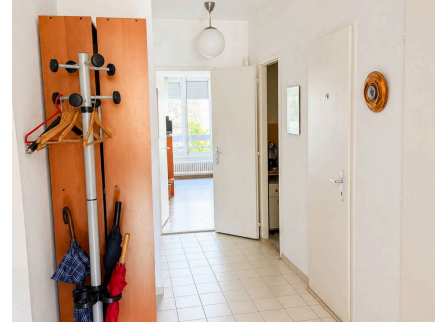
Chemin des Deux-Communes 8 | 1226 Thônex | Réf. : 1820.1821.12.13

**CHF 2'700.- / mois + ch.**

# Rosset

## BUREAUX D'ENVIRON 108 M<sup>2</sup> AU 1ER ÉTAGE

CH-1226 Thônex | Chemin des Deux-Communes 8 | CHF 2'700.- / mois + ch.



### DESRIPTIF

Dans un immeuble commercial situé sur la commune de Thônex, nous proposons à la location un espace d'environ 108 m<sup>2</sup> au 1er étage avec ascenseur. Proche de toutes les commodités et à quelques pas de la douane de Moillesulaz.

Nous vous informons que des travaux de rafraîchissement, à la charge du bailleur, seront prévus (kitchenette, peintures, ponçage, vitrification des parquets).

Les bureaux se composent comme suit :

- 4 Bureaux
- Open-space ou 1 bureau supplémentaire selon besoin
- Balcon avec vue sur le Salève
- Sanitaire
- Kitchenette agencée équipée
- Réduit pour classement ou rangement
- Fibre optique

Transports :

- Ceva
- Tram
- Bus

Environnement :

- Migros
- Centre commercial

### CARACTÉRISTIQUES

Référence : **1820.1821.12.13**

Type : **Bureau**

Situé au : **1er étage**

Surface habitable : **108 m<sup>2</sup>**

Charges : **CHF 165.-/mois**

Disponibilité : **01.08.2026**

# Rosset

- Restaurants
- Banque
- Médecin
- Centre sportif

## **CONTACT VISITE**

Monsieur Khaled GHOLEM  
E-mail : [k.ghoulem@rosset.ch](mailto:k.ghoulem@rosset.ch)  
Tél. : 022 339 39 79  
Fax : 022 339 39 04

# Rosset

## CARACTÉRISTIQUES

CH-1226 Thônex | Chemin des Deux-Communes 8 | **CHF 2'700.- / mois + ch.**

### CARACTÉRISTIQUES

Référence	<b>1820.1821.12.13</b>	Situé au	<b>1er étage</b>
Surface habitable	<b>108 m<sup>2</sup></b>	Installation chauffage	<b>Radiateur</b>
Disponibilité	<b>01.08.2026</b>	Charges	<b>CHF 165.-/mois</b>
Garantie	<b>6 Mois</b>		

# Rosset

## PHOTO(S)



# Rosset

