



MONT-SUR-LAUSANNE - SURFACES ADMINISTRATIVES ET/OU COMMERCIALES

En Burdon H16 | 1052 Le Mont-sur-Lausanne | Réf. : 1646619

Prix sur demande

MONT-SUR-LAUSANNE - SURFACES ADMINISTRATIVES ET/OU COMMERCIALES

CH-1052 Le Mont-sur-Lausanne | En Burdon H16 | **Prix sur demande**



DESRIPTIF

Surfaces modulables de 84 m² à 470 m² situées dans la zone industrielle "En Budron" du Mont-sur-Lausanne.

Ces locaux offrent à la fois la proximité de l'entrée d'autoroute, de l'arrêt de bus n°60 et un cadre calme et verdoyant.

Ils se prêtent parfaitement à toute activité administrative et peuvent être aménagés au gré du preneur en raison de l'absence de murs porteurs.

Possibilité de louer des places de parc intérieures et extérieures.

Durée de bail à convenir (courte durée possible).

CONTACT VISITE

Madame Amanda SANTOS
E-mail : candidatures.vd@rosset.ch
Tél. : 021 313 43 28
Fax : 021 313 43 10

CARACTÉRISTIQUES

Référence : **#1646619**

Type : **Bureau**

Situé au : **1er étage**

Surface terrain : **Dès ~ 270 m²**

Disponibilité : **A convenir**



CARACTÉRISTIQUES

CH-1052 Le Mont-sur-Lausanne | En Burdon H16 | **Prix sur demande**

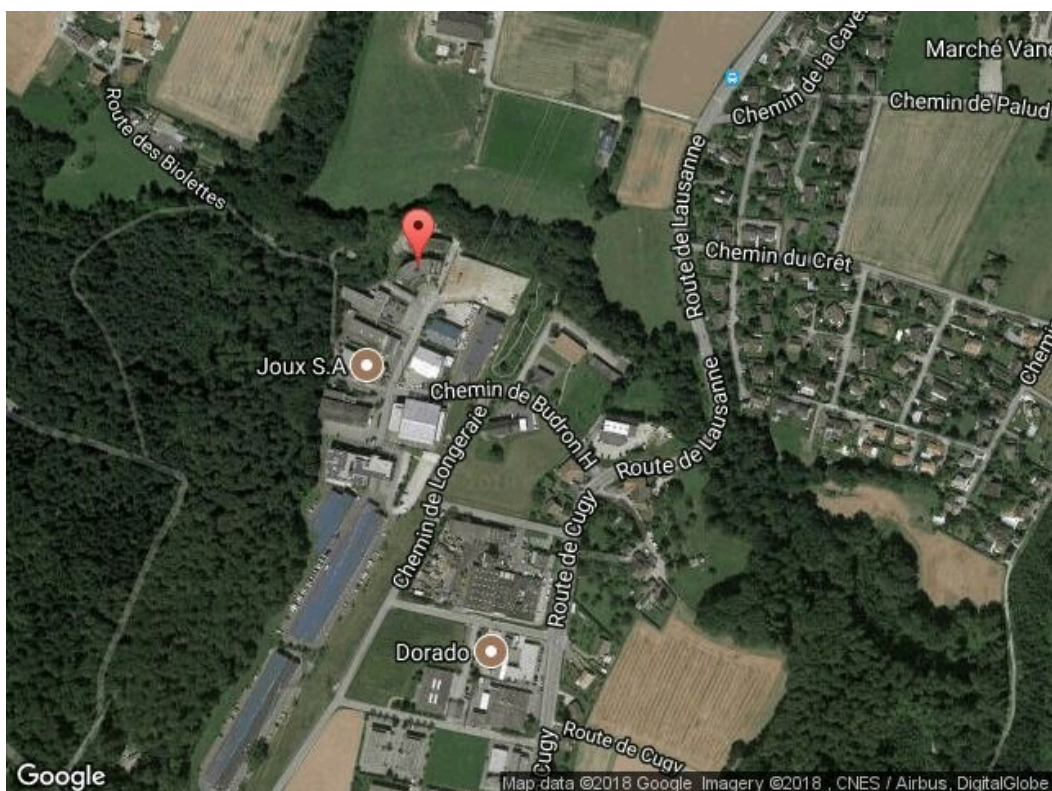
CARACTÉRISTIQUES

Référence	#1646619	Situé au	1er étage
Surface terrain	Dès ~ 270 m²	Disponibilité	A convenir

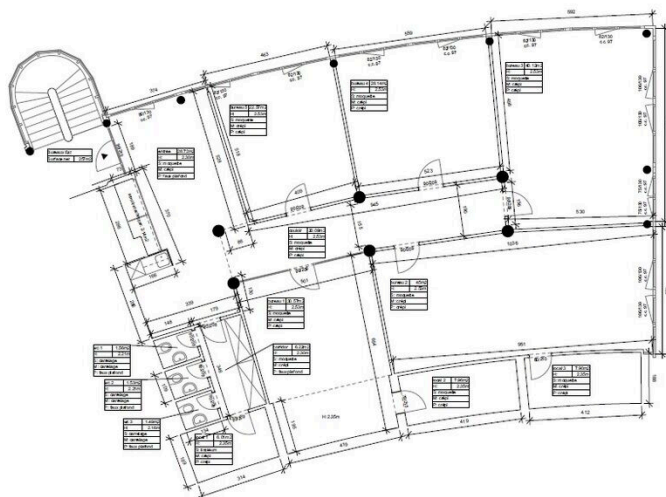
COMMODITÉS

ENVIRONNEMENT	INTÉRIEUR
- Zone industrielle/commerciale	- Parking souterrain





s-ar	s-architectes sàrl avenue de Montchoisi 25 1006 Lausanne +41 79 959 54 34 sha.audouville@architectes.ch www.s-architectes.ch
Adresse	Chemin de Budon H 16 1052 Le Mont-sur-Lausanne
Parcelle	978
Dessin	1er étage Est
Echelle	1/100
Auteur	Noan Sadras
Date	15.10.2018



s-ar	s-architectes sàrl avenue de Montchoisi 25 1006 Lausanne +41 79 959 54 34 sha.audouville@architectes.ch www.s-architectes.ch
Adresse	Chemin de Budon H 16 1052 Le Mont-sur-Lausanne
Parcelle	978
Dessin	1er étage Ouest
Echelle	1/100
Auteur	Noan Sadras
Date	15.10.2018

