

# Rosset



## **BUREAUX D'ENV. 70M<sup>2</sup> AU REZ-DE-CHAUSSÉE**

Rue de l'Ancien-Port 6 | 1201 Genève | Réf. : 9200.9201.2.13

**CHF 2'360.- / mois + ch.**

# Rosset

## BUREAUX D'ENV. 70M<sup>2</sup> AU REZ-DE-CHAUSSÉE

CH-1201 Genève | Rue de l'Ancien-Port 6 | **CHF 2'360.- / mois + ch.**



### DESRIPTIF

GENEVE-Quartier Wilson / centre-ville,

Nous vous proposons à la location une surface d'environ 70 m<sup>2</sup>. Ces bureaux sont situés au rez-de-chaussée d'un bel immeuble type haussmannien. Bénéficiant d'une excellente accessibilité, dans un immeuble de standing avec un accès direct au lac (Bains des Paquis), à quelques minutes de la gare et des grands Hôtels. un espace parfait pour une petite entreprise ou un studio créatif.

Ils se distribuent comme suit :

- 3 Bureaux
- 1 WC
- Douche
- 1 cuisine agencée, équipée
- Economat
- Équipés de fibre optique
- Moulures, parquet de caractère

### CONTACT VISITE

Monsieur Khaled GHOLEM  
E-mail : k.ghoulem@rosset.ch  
Tél. : 022 339 39 79  
Fax : 022 339 39 04

### CARACTÉRISTIQUES

Référence : **9200.9201.2.13**

Type : **Bureau**

Situé au : **Rez-de-chaussée**

Surface habitable : **70 m<sup>2</sup>**

Charges : **CHF 195.-/mois**

Disponibilité : **De suite**

# Rosset

## CARACTÉRISTIQUES

CH-1201 Genève | Rue de l'Ancien-Port 6 | **CHF 2'360.- / mois + ch.**

### CARACTÉRISTIQUES

Référence	<b>9200.9201.2.13</b>	Nombre de bureaux	<b>3</b>
Situé au	<b>Rez-de-chaussée</b>	Nombre de wc	<b>1</b>
Surface habitable	<b>70 m<sup>2</sup></b>	Installation chauffage	<b>Radiateur</b>
Disponibilité	<b>De suite</b>	Charges	<b>CHF 195.-/mois</b>
Garantie	<b>6 Mois</b>	Places de parc	<b>Pas disponible</b>

# Rosset

## PHOTO(S)



# Rosset



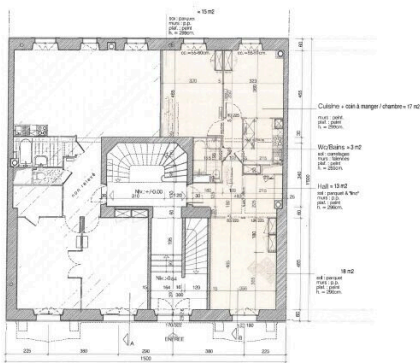
# Rosset



# Rosset



# Rosset



Rue de l'Ancien Port 6  
Bureau Rez-de-chaussée