

Rosset



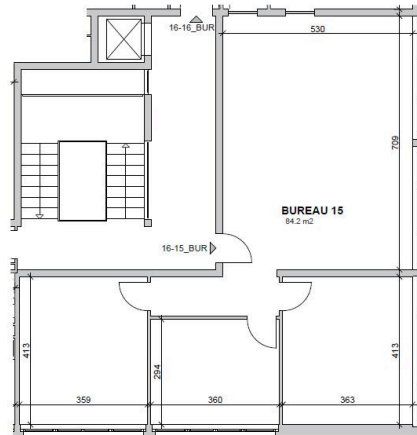
BUREAUX D'ENV. 84M² AU 1ER ÉTAGE

Rue Du-Roveray 16 | 1207 Genève | Réf. : 1580.1581.15.13

CHF 2'550.- / mois + ch.

BUREAUX D'ENV. 84M² AU 1ER ÉTAGE

CH-1207 Genève | Rue Du-Roveray 16 | CHF 2'550.- / mois + ch.



DESRIPTIF

Nous mettons en location des bureaux d'env. 84 m² au 1er étage, situés dans le quartier des Eaux-Vives et proches des commodités. Ils se composent comme suit :

- 3 bureaux
- Un open space
- Une kitchenette
- Un sanitaire
- Fibre optique

Localisation :

- Proches de toutes commodités (bus, tram, taxi, commerces)
- Restaurants, cafés, bars, pressing, école, Coop, Migros

Desservi par les transports publics : 1, 2, 6, 11, 12, 17, G, E, CEVA

CONTACT VISITE

Monsieur Leon SELIMI
E-mail : l.selimi@rosset.ch
Tél. : 022 339 39 91
Fax : 022 339 39 04

CARACTÉRISTIQUES

Référence : **1580.1581.15.13**

Type : **Bureau**

Situé au : **1er étage**

Surface habitable : **84 m²**

Charges : **CHF 150.-/mois**

Disponibilité : **A convenir**

Rosset

CARACTÉRISTIQUES

CH-1207 Genève | Rue Du-Roveray 16 | **CHF 2'550.- / mois + ch.**

CARACTÉRISTIQUES

Référence	1580.1581.15.13	Situé au	1er étage
Surface habitable	84 m²	Disponibilité	A convenir
Charges	CHF 150.-/mois		

Rosset

PHOTO(S)

04.04.2012_16-15_B

16, rue Du-Roveray
1207 Genève
Ville, Rive gauche

bureau 15
surface 84 m²
étage 1er étage
ascenseur

