



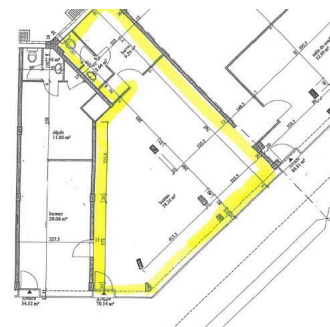
ARCADE D'ENV. 70 M² AU REZ-DE-CHAUSSÉE

Place du 1er Août 3 | 1212 Grand-Lancy | Réf. : 15000.15002.4.11

CHF 2'485.- / mois + ch.

ARCADE D'ENV. 70 M² AU REZ-DE-CHAUSSÉE

CH-1212 Grand-Lancy | Place du 1er Août 3 | **CHF 2'485.- / mois + ch.**



DESSCRIPTIF

Arcade rez

Située au cœur du Grand-Lancy et sur un axe très passant, nous mettons en location cette arcade d'environ 70 m².

Elle se présente comme suit :

- Un espace de vente
- Un espace annexe
- Kitchenette agencée équipée
- Un sanitaire
- Possibilité de louer un emplacement de parking extérieur à CHF 150.- par mois en sus du loyer

Environnement à quelques minutes :

- Banque
- Coop
- Commerces
- Restaurants
- Fast-Food

Desservie par les transports publics : Bus, tram

CARACTÉRISTIQUES

Référence : **15000.15002.4.11**

Type : **Arcade**

Situé au : **Rez-de-chaussée**

Surface habitable : **70 m²**

Charges : **CHF 160.-/mois**

Disponibilité : **De suite**

CONTACT VISITE

Monsieur Khaled GHOULEM
E-mail : k.ghoulem@rosset.ch
Tél. : 022 339 39 79
Fax : 022 339 39 04



CARACTÉRISTIQUES

CH-1212 Grand-Lancy | Place du 1er Août 3 | **CHF 2'485.- / mois + ch.**

CARACTÉRISTIQUES

Référence	15000.15002.4.11	Situé au	Rez-de-chaussée
Surface habitable	70 m²	Installation chauffage	Radiateur
Disponibilité	De suite	Charges	CHF 160.-/mois
Garantie	6 Mois		



