



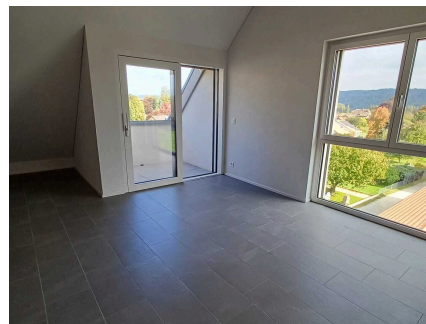
## APPARTEMENTS NEUFS DE 2½ PIÈCES D'ENVIRON 51 ET 58 M<sup>2</sup> AU DERNIER ÉTAGE

Impasse du Cercle 7 | 1523 Granges-près-Marnand | Réf. : 208410.208411.36.9

**CHF 1'200.- / mois + ch.**

## APPARTEMENTS NEUFS DE 2½ PIÈCES D'ENVIRON 51 ET 58 M<sup>2</sup> AU DERNIER ÉTAGE

CH-1523 Granges-près-Marnand | Impasse du Cercle 7 | CHF 1'200.- / mois + ch.



### DESRIPTIF

Appartements neufs de 2½ pièces d'environ 51 et 58 m<sup>2</sup> comprenant, au dernier étage:

- Cuisine bien agencée ouverte
- Lumineux séjour donnant accès au balcon
- Une chambre
- Salle de bains/WC avec colonne de lavage
- Galetas accessible depuis le logement
- Balcon

CONSTRUCTION NEUVE DANS UN ENVIRONNEMENT CALME ET FAMILIAL

Loyers dès Fr. 1200.00 + Fr. 110.00 de charge

Place de parc intérieure, loyer Fr. 120.00

### CONTACT VISITE

Monsieur Sandra MONNEY

E-mail : candidatures.fr@rosset.ch

Tél. : 026 347 28 47

Fax : 022 339 39 02

### CARACTÉRISTIQUES

Référence : **208410.208411.36.9**

Type : **Appartement**

Lot : **A2323**

Nombre de pièce(s) : **2.5**

Situé au : **3ème étage**

Surface habitable : **51 m<sup>2</sup>**

Année de construction : **2025**

Charges : **CHF 110.-/mois**

Disponibilité : **A convenir**

## CARACTÉRISTIQUES

CH-1523 Granges-près-Marnand | Impasse du Cercle 7 | **CHF 1'200.- / mois + ch.**

### CARACTÉRISTIQUES

Référence	<b>208410.208411.36.9</b>	Situé au	<b>3ème étage</b>
Nombre de pièce(s)	<b>2.5</b>	Surface habitable	<b>51 m²</b>
Année de construction	<b>2025</b>	Disponibilité	<b>A convenir</b>
Charges	<b>CHF 110.-/mois</b>	Lot	<b>A2323</b>

### COMMODITÉS

#### ENVIRONNEMENT

- Verdoyant
- Commerces
- Restaurant(s)
- Pharmacie
- Gare
- Arrêt de bus

#### EXTÉRIEUR

- Balcon(s)

#### INTÉRIEUR

- Ascenseur
- Parking souterrain

#### ETAT

- Neuf

#### STYLE

- Moderne

#### STANDARD DE CONSTRUCTION

- HPE (Haute performance énergétique)

**ROSSET**  
IMMOBILIER  
**VUE INTÉRIEURE**









## PHOTO(S)

